



**LIVE STONE**  
Pietre e Mattoni Ecologici®



# LIVE STONE

**Pietre e Mattoni Ecologici®**

Fondata nel 1999 dall'iniziativa di due persone provenienti dal mondo dell'edilizia, Live Stone è ben presto cresciuta affacciandosi al mercato nazionale sia grazie alle sue innovative proposte per il rivestimento edilizio che per la sua sempre crescente sensibilità verso i temi dell'ecologia e dell'ambiente. Grazie all'attenta selezione dei prodotti, Live Stone è oggi distribuita nei migliori punti vendita sul territorio nazionale.

Una show-room particolarmente curata ed attinente al solo mondo della pietra, situata lungo la S.S. 11, è la sua più convincente vetrina per chiunque voglia affacciarsi e conoscere i suoi originali prodotti. Alle sue spalle, un vasto e fornitissimo magazzino, permette di rispondere alle esigenze della clientela, da qualsiasi zona esse provengano.

## PRODOTTI

I prodotti aziendali sono caratterizzati dal filo conduttore del messaggio ecologico e dell'originalità. Live Stone esplora sempre nuovi settori dell'edilizia e della decorazione con particolare affetto e propensione per i rivestimenti, interni ed esterni.

In particolare, le pietre ed i mattoni faccia a vista, hanno da sempre caratterizzato le nostre abitazioni, le quali, sorte in contesti urbanistici più o meno ordinati, rispecchiano fedelmente le radici e la cultura dell'area geografica in cui sorgono.

Le Pietre ed i Mattoni Ecologici di oggi, composti da materie prime naturali, ridotte nel loro consumo all'essenzialità estetica, come forme e dimensioni, hanno caratteristiche visive identiche alle pietre naturali ed ai mattoni originari. Di spessore limitato, traspiranti, isolanti, robuste, ecologiche, possono essere applicate sia sull'esistente che sul nuovo, senza problemi di sostegno dato il loro peso ridotto. Con opportuni procedimenti, la posa può essere effettuata su qualsiasi superficie: laterizio, legno, cartongesso e ferro.

Una soluzione che permette di spaziare architettonicamente con soluzioni altrimenti costosissime e di difficile attuazione.

Si affiancano, a complemento, nuove idee per la realizzazione dei controsoffitti e dei pavi-

menti, oltre che i prodotti accessori, sempre in linea con la missione aziendale.

Tutti i prodotti Live Stone ereditano, raccolgono e propongono le esperienze produttive decennali provenienti da tutto il mondo e si avvantaggiano inoltre della pratica nelle applicazioni ad ogni latitudine.

## IL MESSAGGIO DEL RISPETTO DELL'AMBIENTE

Un'informazione parziale e confusa ha fatto credere a molti che per materiali ecologici si intendano solo quelli "naturali", ai quali si associa la valutazione di "buoni", mentre ai materiali di produzione industriale si associa la valutazione di "cattivi", o quantomeno non ecologici. In realtà questa credenza non considera affatto l'impatto che ha sul nostro ambiente l'estrazione dei materiali: in particolare l'apertura delle cosiddette cave di pietra, altera non poco l'equilibrio idrogeologico e paesaggistico. Oggi queste attività sono sempre più spesso limitate e poste sotto rigido controllo.

Il messaggio ecologico nella scelta dei prodotti in distribuzione, da un lato ponendo particolare attenzione alla loro composizione, dall'altro prendendo coscienza dell'uso indiscriminato delle risorse naturali, oggi sempre più limitate, ha fatto crescere la volontà aziendale di proporre alternative che coniugassero senso estetico, robustezza, resistenza, facile reperibilità ed economicità.

## LIVE STONE srl

via della provvidenza, 63 - 35030 Sarmeola di Rubano PD

tel. 049 8979893 / 8977319 - fax 049 8986303

e-mail: info@livestone.it

## show room LIVE STONE

via della provvidenza, 77 - 35030 Sarmeola di Rubano PD

[www.livestone.it](http://www.livestone.it)



**Monte Corinzio**



↵ Monte Corinzio Crema

→ Monte Corinzio Marrone / Crema / Grigio



**MODELLO** - Il modello **Monte Corinzio** si caratterizza per l'aspetto abbastanza regolare e a blocchetti, con forme piuttosto squadrate, molteplici dimensioni, variabilità della profondità e da stonalizzazioni migliorative. Il modello **Monte Corinzio** si presta, ravvivandosi notevolmente, ad essere miscelato nelle tonalità disponibili: Crema, Marrone e Grigio. Interpretato spesso in contesti di architettura contemporanea, il modello Monte Corinzio viene utilizzato tanto per l'arredo residenziale interno quanto per i rivestimenti di contesti esterni.

**TONALITÀ** - Disponibili in tre differenti nuances variabili dal chiaro al crema-cappuccino al marrone leggero fino al grigio tenue.

innovativi materiali  
per accoglienti  
atmosfera



Monte Corinzio Crema / Marrone / Grigio



# installazioni sorprendenti

**CONSIGLI** - Si suggerisce la posa senza la realizzazione della fuga, ovvero a "secco". Il prodotto viene generalmente posato orizzontalmente, sempre alternato nelle file, come fosse un mattone e in affiancamento stretto. Alcune decorazioni poste in senso verticale di tanto in tanto possono interrompere la linearità in rivestimenti di

consistente estensione. Il **Monte Corinzio** può essere gradevolmente abbinato al modello **Sierra**. Sono suggeriti alcuni ritocchi con **Stuccovivo** tra le pietre negli spazi interstiziali più evidenti. I modelli con posa a secco richiedono un aumentato consumo di **Naturcolla**. Se ne tenga conto in sede d'ordine.

Monte Corinzio Marrone





**Cascada**



Cascada Crema



Cascada Crema





**MODELLO** - Il modello **Cascada** si caratterizza per la foggia abbondantemente frastagliata ed irregolare.

Ricco di forme e spaccati, presenta molteplici dimensioni, variabilità della profondità e leggere stonalizzazioni.

Apprezzato sia dai professionisti che dal privato, il modello **Cascada** è utilizzato per

l'arredo residenziale e per i rivestimenti di contesti esterni. Viene spesso impiegato tanto per la decorazione del locale quanto in ambientazioni più tradizionali e rustiche.

**TONALITÀ** - Disponibile in tre differenti nuances variabili dal chiaro al crema-cappuccino al marrone leggero fino al grigio tenue.

**CONSIGLI** - si suggerisce la posa con la realizzazione della fuga. Il prodotto viene generalmente posato orizzontalmente, sempre alternato nelle file possibilmente in affiancamento stretto.



Cascada Crema



Cascada Crema / Marrone



Cascada Crema / Marrone



← Cascada Crema - Stuccovivo Bianco

Cascada Crema





Cascada Crema



Cascada Marrone

Cascada Crema



Cascada Crema



Cascada Crema



rivestire gli ambienti pubblici



Cascada Crema





↖ Cascada Crema / Marrone

↗ Cascada Crema / Marrone



↖ Cascada Crema / Marrone

↗ Cascada Crema / Marrone





**Galizia**



Galizia Bianco / Marrone / Grigio



Galizia Bianco / Marrone







Galizia Bianco / Marrone / Grigio



Galizia Bianco / Marrone / Grigio

## archi decorativi



Galizia Marrone



Galizia Bianco / Marrone / Grigio

**MODELLO** - Il Galizia si caratterizza per la foggia a spaccati irregolari. Ricco di forme, presenta pezzature consistenti, una leggera variabilità della profondità a più piani e lievi stonalizzazioni. Spesso è preferito nell'edilizia residenziale in particolare all'esterno, nelle discese ai garage, per rivestire muretti di confine o le zoccolature degli edifici. Talvolta viene impiegato per la decorazione di locali pubblici o in contesti rurali.

**TONALITÀ** - Disponibile in tre differenti nuances variabili dal chiaro al crema-cappuccino al marrone deciso fino al grigio medio.

**CONSIGLI** - Si consiglia la posa con la realizzazione della fuga.





Galizia Bianco / Marrone



Galizia Bianco / Marrone / Grigio

valorizzare  
i volumi esterni



**Corallo**



Corallo Grigio



Corallo Grigio

**MODELLO** - Un innovativo modello di Pietra Ecologica che esce certamente dagli abituali schemi. Ripropone perfettamente lo scheletro calcareo, ramificato e spugnoso lasciato da questi piccoli invertebrati, abitanti dei mari tropicali temperati. Impiegato fino dai tempi antichi per realizzare preziosi monili ornamentali, il Corallo viene oggi scelto da Live Stone come argomento per

decorare con originalità locali pubblici, scenari con giochi d'acqua ed ambientazioni dal sapore esotico e marino.

**TONALITÀ** - Disponibile nelle sfumature **Corallo Grigio**, a base chiara ed uniforme, con puntinature cenere e rarefatte venature rosa pallido e **Corallo Rosa**, maculato cenere, con tonalità rosso rosato più vivaci, a tratti anche

con accenni di marrone a macchie.

**CONSIGLI** - Si suggerisce la posa con la realizzazione della fuga. Mescolando le due tonalità disponibili si possono ottenere armoniose varianti personalizzate.



Corallo Rosa



Corallo Rosa







**Cristallo**



Cristallo Crema - Stuccovivo Sabbia



Cristallo Grigio -β Stuccovivo Bianco

**MODELLO** - Il **Cristallo** si caratterizza per la foggia irregolare, particolarmente frastagliata, con varie sfaccettature, quasi consumata dal tempo e dai fenomeni atmosferici. Il modello si ispira alle rocce porose e calcaree. Con superficie spesso scavata e rugosa, il **Cristallo** è ricco di forme, presenta molteplici dimensioni, ha una importante variabilità della profondità e si caratterizza da lievi stonalizzazioni. Il **Cristallo** si presta ad essere utilizzato tanto in contesti rustici tanto per realizzazioni alternative alle quali conferisce un tono decisamente raffinato.

**TONALITÀ** - Disponibile in tre differenti gradazioni di colore variabili dal chiaro, al marrone e deciso fino ad un grigio fumo intenso.

**CONSIGLI** - Si suggerisce la posa con la realizzazione della fuga. Per ottenere un effetto di stonalizzazione decisa si consiglia di mescolare tutte le tonalità disponibili.



**Vecchio Maniero**



Vecchio Maniero Bianco



Vecchio Maniero Bianco

**MODELLO** - Il Vecchio Maniero si caratterizza per la foggia tradizionalmente squadrata e rettangolare, solida, a blocchi ed irregolare. Ricco di forme, con superficie bocciardata, presenta molteplici dimensioni, leggera variabilità della profondità e stonalizzazioni. Per raffinate ed accoglienti atmosfere che pongono l'accento o si rifanno ai beni del patrimonio storico-artistico italiano.

**TONALITÀ** - Disponibile in tre differenti nuances variabili dal chiaro, al marrone deciso fino alla apprezzata tonalità grigia che ricorda i vissuti muri in pietra dei castelli medioevali.

**CONSIGLI** - Si suggerisce la posa con la realizzazione della fuga. Il prodotto viene generalmente posato orizzontalmente, sempre alternato nelle file.

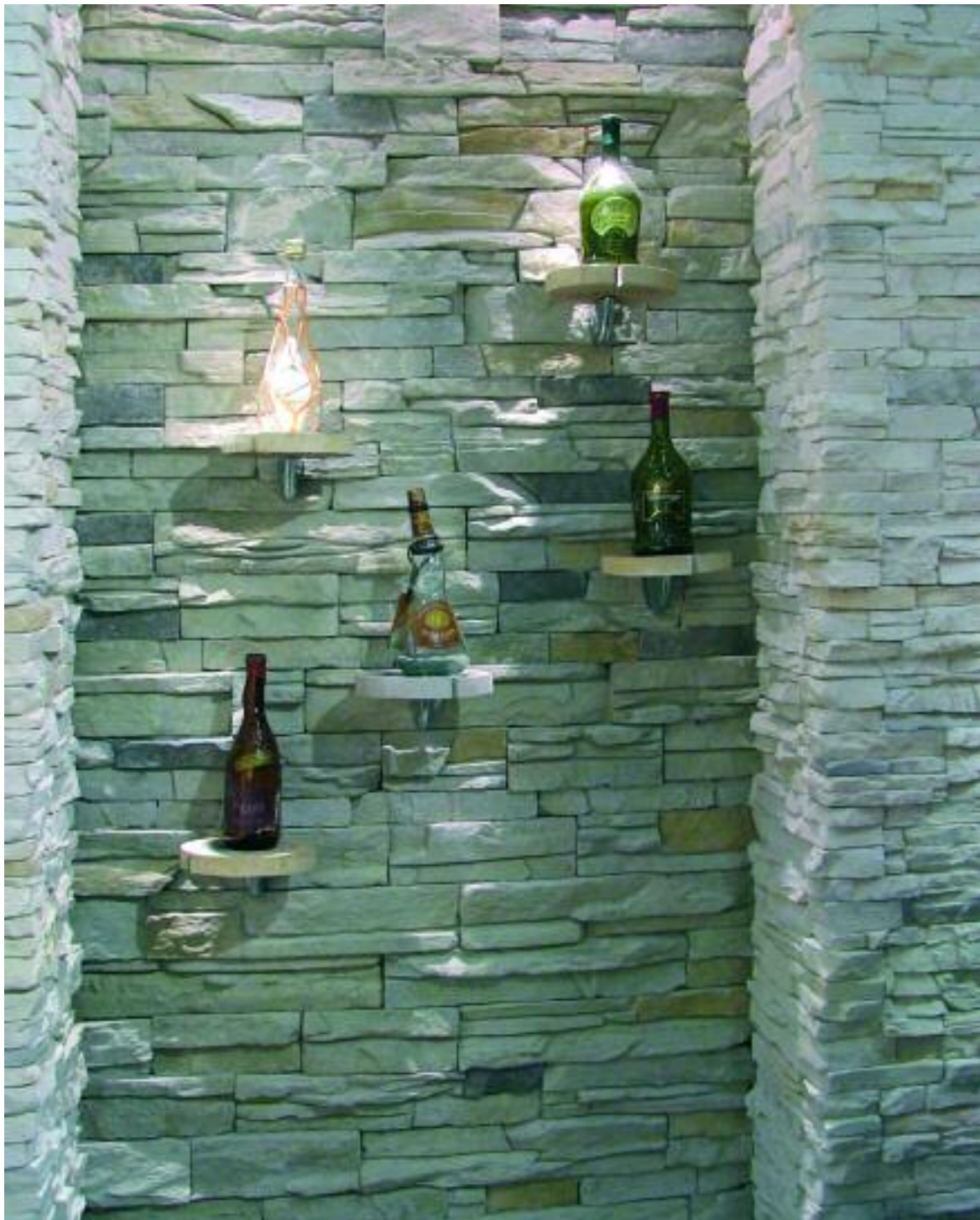


**Florida Moderno**

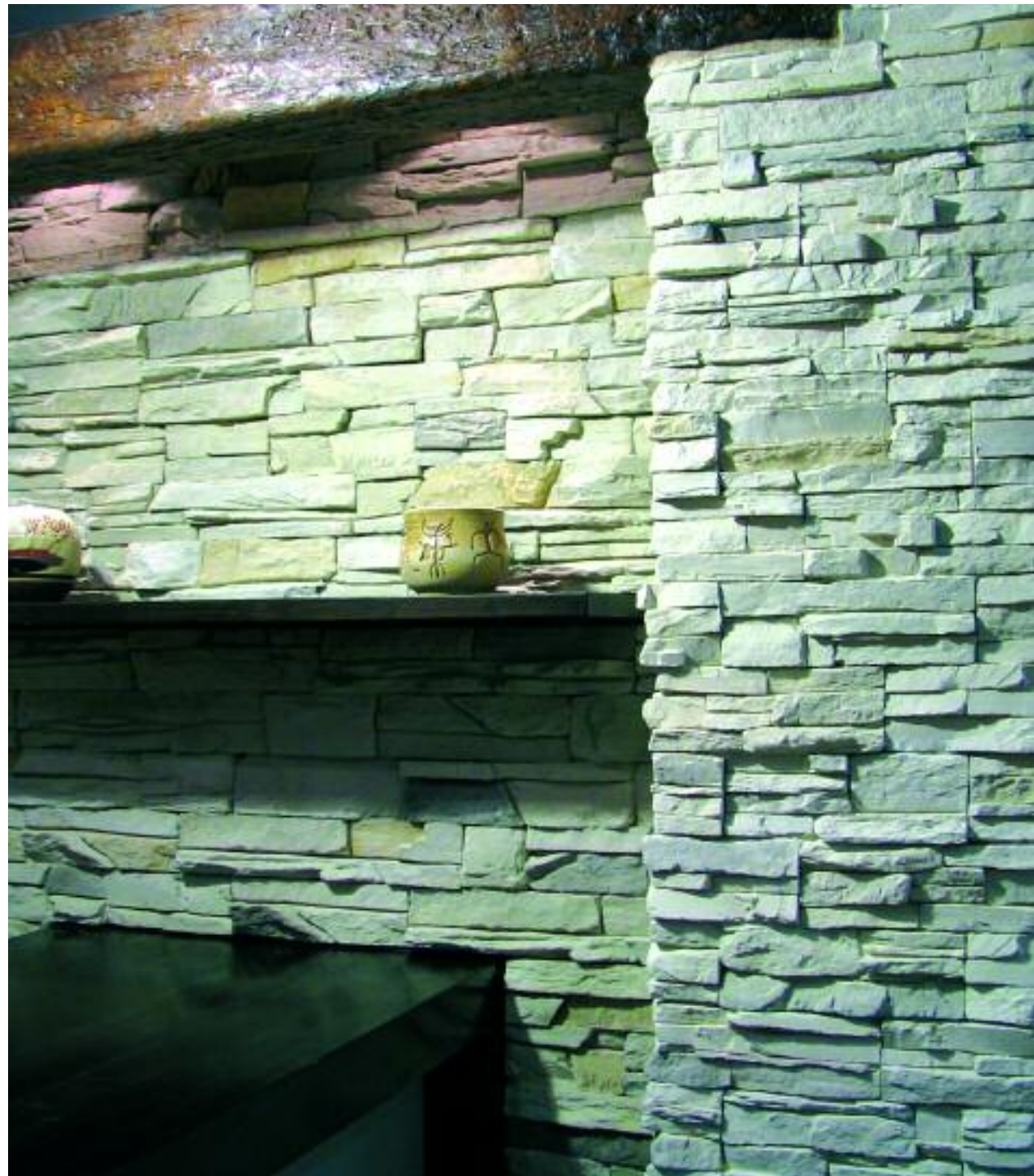


Florida Moderno Bianco





Florida Moderno Grigio



Florida Moderno Grigio e Florida Classico Bianco per la colonna

# Particolari architettonici di prestigio



Florida Moderno Crema



Mattone Alba e Florida Moderno Crema

**MODELLO** - Le varie lastre di Pietra Ecologica, talvolta assemblate a formella, ricreano per questo modello delle forme irregolari, allungate, orizzontali e di taglio contemporaneo.

Il **Florida Moderno** si caratterizza da una pezzatura consistente, da uno spessore importante e dalla varietà e combinabilità dei panels che lo compongono; forme sempre abbinabili ed articolate.

La presentazione finale del modello **Florida Moderno** tende a rendere più naturale l'effetto della posa, rispondendo all'esigenza di limitare la lettura visiva e sequenziale dei suoi singoli componenti.

**TONALITÀ** - Disponibile in quattro tonalità variabili dal bianco chiaro, al crema, al marrone deciso, fino al grigio leggero spolverato a zone.

**CONSIGLI** - Il modello **Florida Moderno** richiede la posa a secco senza realizzazione delle fughe. Nelle tonalità contigue, può essere miscelato. E' possibile ottenere delle piacevoli combinazioni utilizzando inserti del modello **Monte Corinzio**. Sono suggeriti alcuni ritocchi con **Stuccovivo** tra le formelle negli spazi interstiziali più evidenti.

I modelli con posa a secco richiedono un aumentato consumo di **Naturcolla**. Se ne tenga conto in sede d'ordine.





**Florida Classico**



Florida Classico Marrone

Florida Classico Marrone



← pagina precedente Florida Classico Bianco



Florida Classico Marrone

**MODELLO** - Il Florida Classico si caratterizza per la regolarità e la costanza delle formelle che lo compongono, squadrate e rettangolari, per un disegno della pietra a schegge più fini e dalle dimensioni più contenute. Apprezzato anche nell'arredo interno, perché piacevole e di semplice applicazione.

**TONALITÀ** - Tre tonalità disponibili: bianco, marrone chiaro su sfondo crema e grigio tenue. Le sfumature del Florida Classico sono estremamente leggere e distribuite con venature all'interno del manufatto.

**CONSIGLI** - Il modello Florida Classico richiede la posa a secco senza realizzazione delle fughe. Il prodotto è posato orizzontalmente, sempre alternato nelle file. Per la sua caratteristica a "formella", non si presta ad essere mescolato nelle tonalità. Alcuni ritocchi con Stuccovivo sono possibili negli spazi interstiziali più evidenti tra le formelle.

I modelli con posa a secco richiedono un aumentato consumo di Naturcolla. Se ne tenga conto in sede d'ordine.





Florida Classico Marrone



Florida Classico Bianco



Florida Classico Bianco



**California**

# rustico ed ecologico



California Bianco / Marrone / Grigio



California Bianco / Marrone



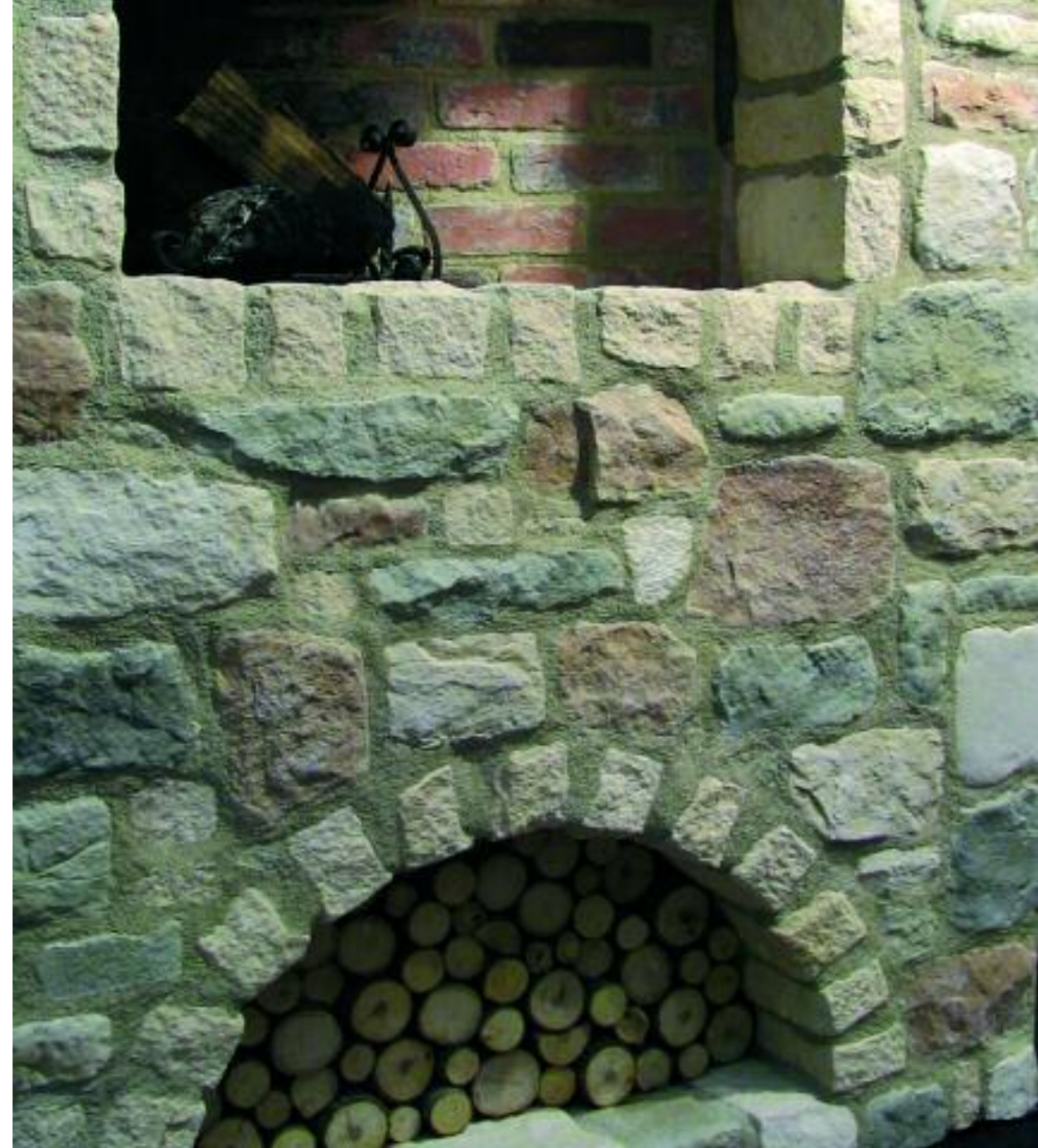
California Bianco / Marrone



California Bianco / Marrone



California Bianco / Marrone / Grigio + Misto Cascina



California Bianco / Marrone / Grigio

**MODELLO** - Il **California** si caratterizza per la foggia tradizionalmente squadrata e rettangolare, irregolare, solida, a blocchi e con bordi dolcemente arrotondati.

Con superficie moderatamente appianata e liscia, il **California** è ricco di forme, presenta molteplici dimensioni, ha una leggera variabilità della profondità e si caratterizza da lievi stonalizzazioni.

Il **California** è apprezzato dal pubblico come uno

tra i più classici modelli di Pietra Ecologica applicabile in ogni contesto.

**TONALITÀ** - Disponibile in tre differenti nuances variabili dal beige chiaro, al marrone intenso e deciso fino ad un elegante grigio leggero.

**CONSIGLI** - Si suggerisce la posa con la realizzazione della fuga.

Il prodotto viene generalmente posato orizzontalmente, sempre alternato nelle file. Per ottenere un effetto di stonalizzazione decisa si consiglia di mescolare tutte le tonalità disponibili. Per ottenere invece un risultato dai toni più delicati si consiglia di miscelare la tonalità chiara con la grigia.



California Bianco / Marrone



California Bianco / Marrone / Grigio



California Bianco / Marrone



California Bianco / Marrone



California Bianco / Marrone / Grigio





**Italian Villa**

Italian Villa Crema / Marrone / Grigio

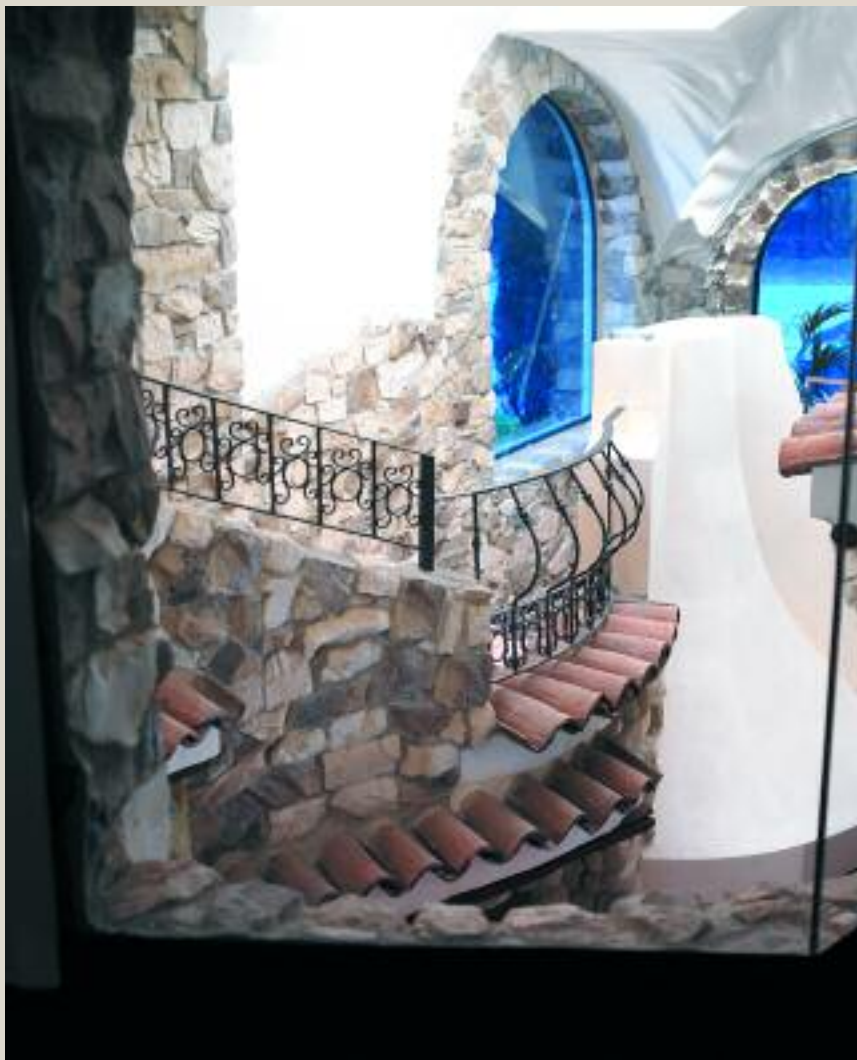


Italian Villa Crema / Marrone / Grigio



Italian Villa Crema / Marrone / Grigio

Italian Villa Crema / Marrone / Grigio



Italian Villa Crema / Marrone / Grigio

## eccellenti nello stile

**MODELLO** - Il modello **Italian Villa** si caratterizza per la superficie abbondantemente frastagliata, sfaccettata, per la profondità irregolare e per la presenza di forme sia squadrate che triangolari a dimensione variabile. Nella più classica tradizione dell'edilizia

storica italiana, l'**Italian Villa** è un modello di grande fascino.

**TONALITÀ** - Disponibile in tre differenti nuances variabili dal crema-cappuccino al marrone leggero fino al grigio tenue.





Italian Villa Crema / Marrone / Grigio

**CONSIGLI** - Si suggerisce la posa con la realizzazione della fuga.  
Le varie tonalità disponibili per questo modello si prestano ad essere miscelate. Il modello **Italian Villa** è inoltre un'ottima base per la realizzazione di decorazioni e miscele di prodotti personalizzati.



Italian Villa Crema / Marrone / Grigio



**Sierra**

# rivestire con la pietra per valorizzare l'ambiente



Sierra Marrone / Crema / Grigio



**MODELLO** - Il **Sierra** si caratterizza per la forma tipicamente squadrata a blocchetto orizzontale, spesso allungato; ha dimensione mutevole ed un'importante variabilità nello spessore. La sua superficie si presenta a tratti rugosa ed e' caratterizzata da tracce orizzontali, di profondità discontinua e stratiformi, simili a spaccati di pietra sovrappostisi nel tempo. Il **Sierra** e' un modello che si adatta particolarmente alla realizzazione di presentazioni d'altri tempi quanto alla creazione di ambientazioni in chiave fermamente contemporanea.

**TONALITÀ** - Disponibile in tre nuances variabili dal crema cappuccino, al marrone terra leggero, fino al grigio tortora.

**CONSIGLI** - Il modello **Sierra** richiede la posa senza realizzazione della fuga ovvero a "secco". Le tonalità disponibili si prestano ad essere miscelate. Il **Sierra** può anche essere gradevolmente abbinato al modello **Monte Corinzio**. Sono suggeriti alcuni ritocchi con **Stuccovivo** tra le formelle negli spazi interstiziali più evidenti.

I modelli con posa a secco richiedono un aumentato consumo di **Naturcolla**. Se ne tenga conto in sede d'ordine.



**Maso**



Maso Marrone

**MODELLO** - Il modello **Maso** si ispira alla plurisecolare e tradizionale edilizia altoatesina in pietra e legno. Il **Maso** si caratterizza per la foggia irregolare, la pezzatura medio-piccola, la forma spesso triangolare e piramidale, ove il dislivello dello spessore si concentra sovente al centro del

manufatto. La superficie è leggermente frastagliata. Il **Maso** è un modello dal sapore forte e deciso, particolarmente rustico.

**TONALITÀ** - Disponibile in due differenti nuances: il marrone chiaro con toni champagne e il grigio forte

con sfumature antracite che a tratti ricordano il legno annerito di questi magnifici edifici.

**CONSIGLI** - Si consiglia la posa con la realizzazione della fuga. Le due tonalità disponibili si prestano ad essere miscelate.

## la pietra nell'architettura moderna







**Castello Europeo**



Castello Europeo Bianco / Marrone

[← pagina precedente Castello Europeo Marrone](#)

[Castello Europeo Bianco](#)

**MODELLO** - Il **Castello Europeo** si presenta con forma squadrata, regolare e ripetitiva; con bordi incostanti e superficie leggermente bocciardata; ha dimensioni mutevoli e si compone in adiacenza. Presenta solo lievi disomogeneità nello spessore.

Il **Castello Europeo** è il classico rivestimento ispiratosi al bugnato delle dimore antiche, dei palazzi e dei castelli, che ancora oggi popolano il continente europeo.

**TONALITÀ** - Disponibile in due tonalità variabili dal crema capuccino, al marrone dai toni caldi e decisi.

**CONSIGLI** - Il modello **Castello Europeo** richiede la posa senza realizzazione della fuga ovvero a "secco".

Per ottenere un effetto stonalizzato le nuances disponibili possono essere miscelate. Al contrario, difficilmente il **Castello Europeo** si presta ad essere miscelato con altri differenti modelli.

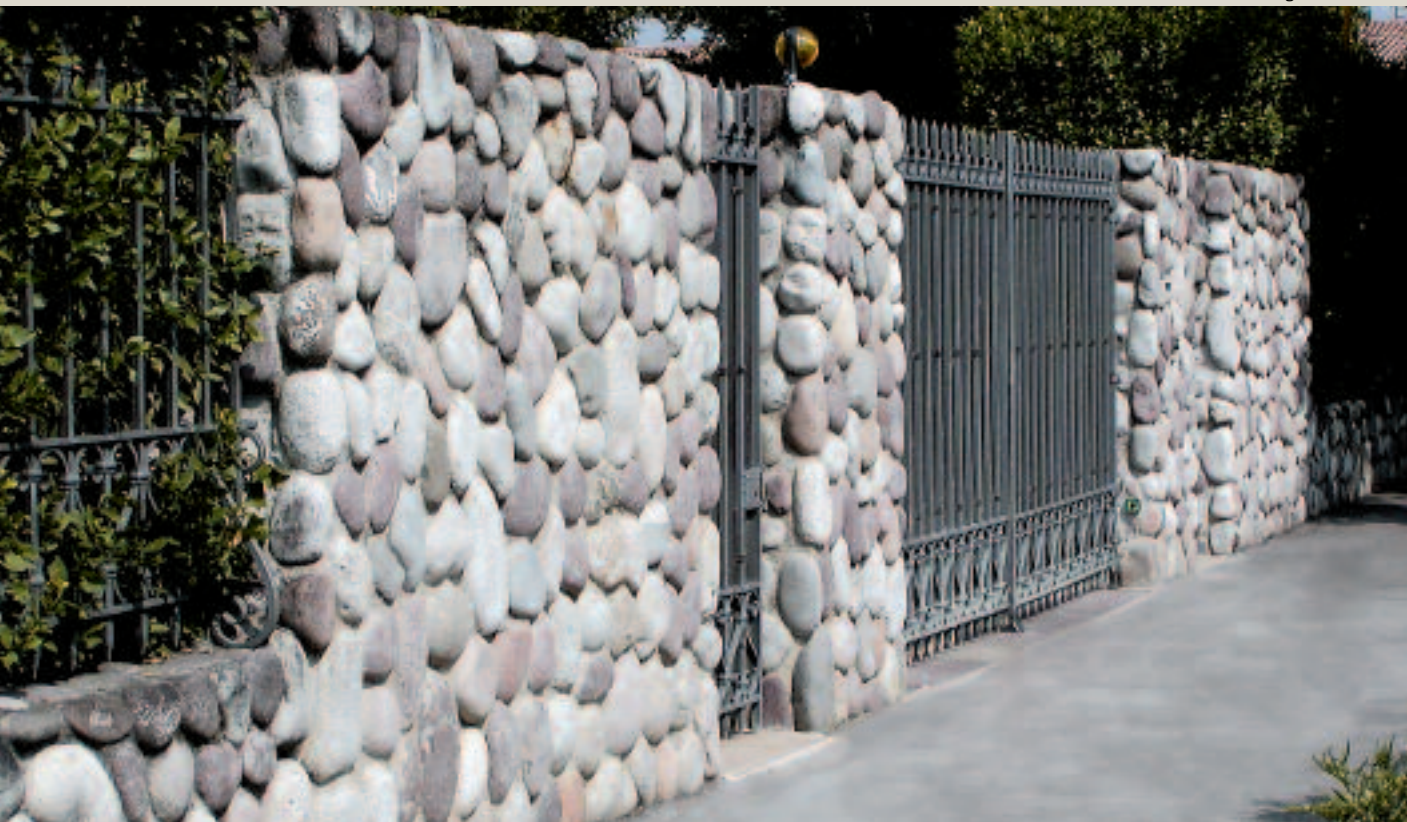
Sono suggeriti alcuni ritocchi con **Stuccovivo** tra le pietre negli spazi interstiziali più evidenti. I modelli con posa a secco richiedono un aumentato consumo di **Naturcolla**. Se ne tenga conto in sede d'ordine.





**Sassi Ecologici: Sasso di Fiume - Sasso Marino**

Sasso di Fiume Bianco / Grigio / Marrone





**MODELLO** - I **Sassi Ecologici** si presentano con la superficie prevalentemente a forma di ciotolo rotondo, bombata e liscia, come i sassi naturali consumati dall'azione dell'acqua nel tempo.

Il **Sasso di Fiume** ha dimensioni medie e grandi, anche se variabili. Il **Sasso Marino** può avere anche forme allungate e si caratterizza per una maggiore variabilità delle dimensioni del manufatto, includendo sassi piccoli, medi e grandi, nonché per la particolare presenza di sassi tagliati sul lato stretto in modo da esaltarne lo spessore.

**TONALITÀ** - Il **Sasso di Fiume** è disponibile in tre tonalità variabili dal chiaro, al marrone stonalizzato, fino al grigio leggero spolverato a zone e talvolta puntinato. Il **Sasso Marino** è disponibile in un'unica tonalità, che si presenta con nuances leggere, chiare o beige tendenti al marrone e con rari inserti grigi.

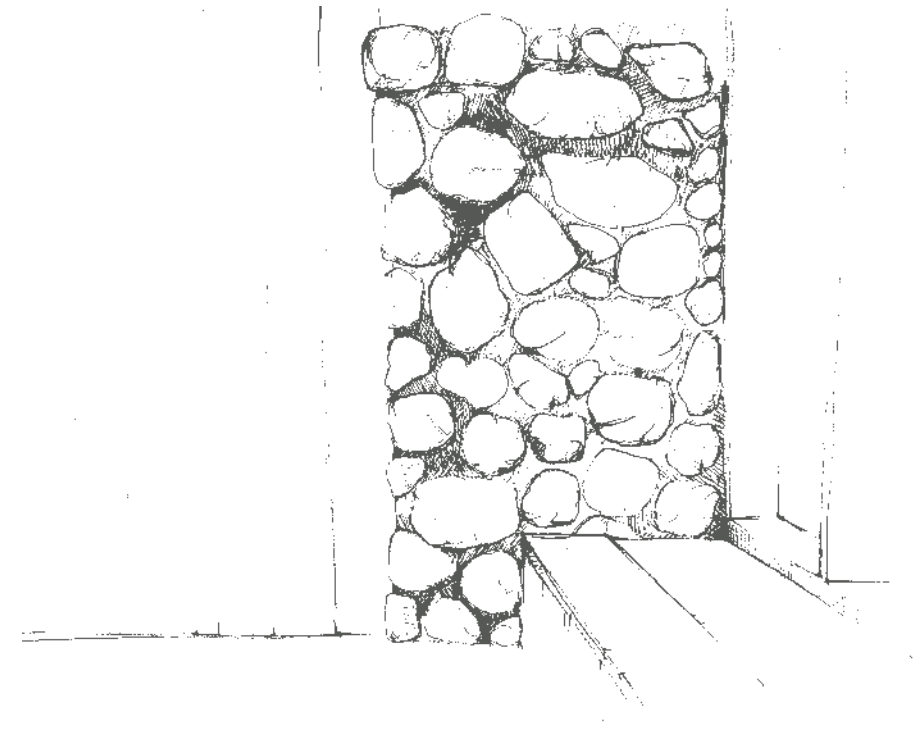
**CONSIGLI** - I modelli **Sasso di Fiume** e **Sasso Marino** richiedono, di norma, la posa con la realizzazione della fuga.

I due modelli, nelle relative tonalità, possono essere miscelati ottenendo risultati eleganti ed originali.



Sasso di Fiume Grigio / Marrone + Misto Cascina

# Sasso Marino



*I SASSI ECOLOGICI vengono spesso scelti dai professionisti in accostamento ai materiali naturali, soprattutto al legno, per creare ambienti caldi ed accoglienti, dalle atmosfere "nordiche".*



**French Country**

**MODELLO** - Il **French Country** e' un modello con forme a blocchi irregolari, dimensioni mutevoli, spesso trapezoidali o allungate. Ha una superficie frastagliata lievemente a "spaccatello", ha spessori mediamente disomogenei e si presenta con una forte stonalizzazione.

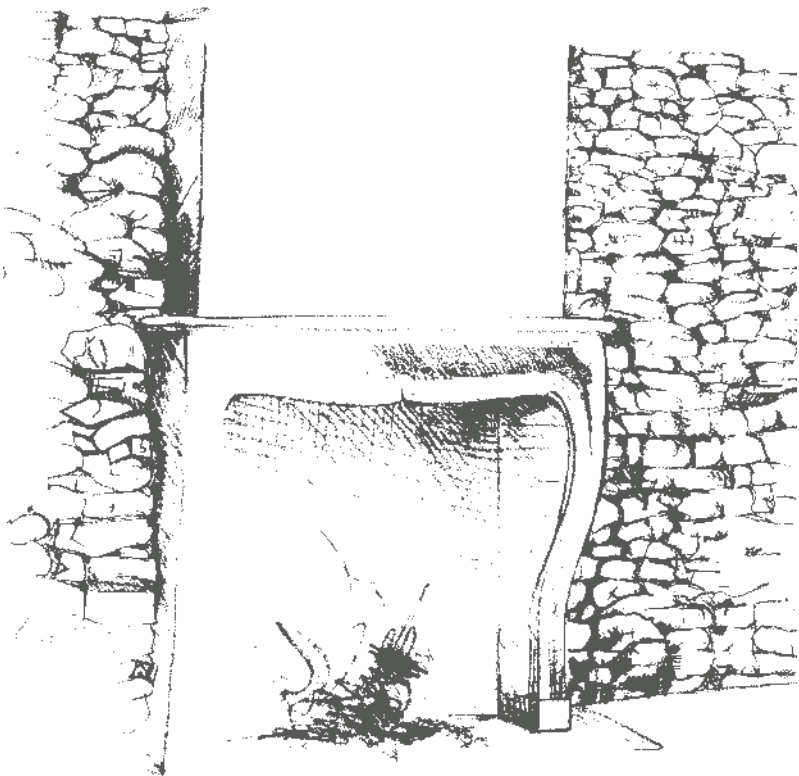
Il **French Country** e' il classico rivestimento ispiratosi alle eleganti dimore padronali di campagna.

**TONALITÀ** - Disponibile in tre tonalità variabili dal crema cappuccino al marrone e grigio medi, ambedue fortemente stonalizzati.

**CONSIGLI** - Il modello **French Country** richiede la posa con la realizzazione della fuga.

Per ottenere un effetto ancora più ricco, le nuances disponibili possono essere miscelate.

Il **French Country** può essere abbinato a prodotti quali il **Vecchio Maniero**, l'**Italian Villa** ed il **Monte Corinzio**.



*La Pietra incornicia ed evidenzia un antico focolare in marmo*



French Country Crema - Stuccovivo Bianco



French Country Grigio - Stuccovivo Bianco





**Forte**

# dimore d'autore

**MODELLO** - Il Forte si caratterizza per la foggia a spaccati irregolari e bordi dolcemente arrotondati. Ricco di forme, presenta pezzature a dimensione media, una leggera variabilità della profondità a più piani, nuances morbide e leggere stonalizzazioni. Il Forte è un modello dedicato prevalentemente alla realizzazione di consistenti opere esterne, terrapieni, recinzioni. Apprezzato anche per la decorazione di interni.

**TONALITÀ** - Disponibile in tre differenti proposte variabili dal chiaro,

al marrone leggero, al grigio tenue.

Gli elementi cromatici contenuti in ogni tonalità/modello delle Pietre Ecologiche Live Stone sono molteplici, mutevoli e costituiscono indubbio elemento di pregio e ricchezza del manufatto decorativo al pari delle pietre naturali.

**CONSIGLI** - Si consiglia la posa con la realizzazione della fuga. Le tonalità disponibili si prestano ad essere miscelate.



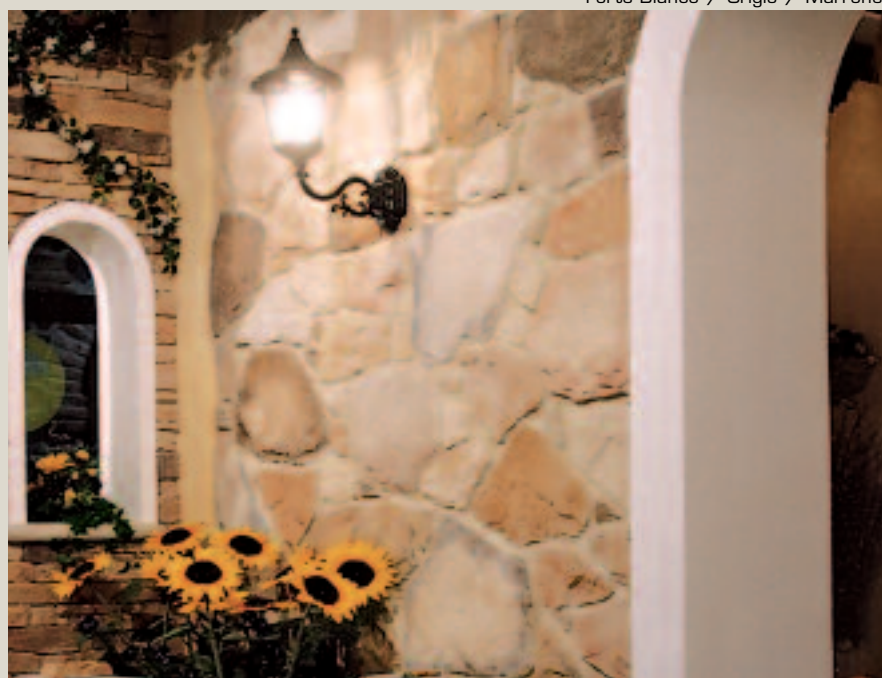
Forte Bianco / Grigio / Marrone



Forte Bianco



Forte Bianco / Grigio / Marrone



Forte Grigio / Marrone



**Misto Cascina**



Misto Cascina

Misto Cascina realizzato con 5 differenti prodotti



← pagina precedente Misto Cascina  
Stuccovivo Siena



Misto Cascina realizzato con 6 differenti prodotti

**MODELLO** - Per **Misto Cascina** si intende genericamente una miscela personalizzata di più modelli, da due a sei-sette e a volte anche di più. Nella forma più ricca si compone utilizzando tutte le grandi famiglie di Prodotti Live Stone: il **Mattone**, il **Sasso** e la **Pietra Ecologica**.

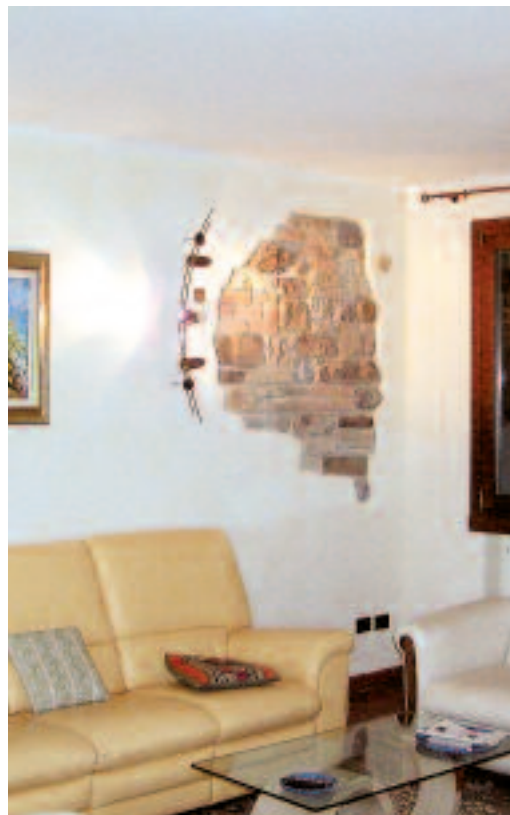
Il modello **Misto Cascina** ripropone il classico rivestimento eterogeneo dell'edilizia rurale, che ricorda le murature costruite con materiali di recupero disponibili.

Il **Misto Cascina** è un modello che avvicina al suo spirito prevalentemente rustico un'inclinazione alternativa.

**TONALITÀ** - La tonalità del rivestimento ottenibile dipende dalla scelta e dalla composizione dei suoi singoli elementi.

**CONSIGLI** - Si consiglia la posa con la realizzazione della fuga. La scelta della composizione del **Misto Cascina** viene liberamente definita dal cliente. Tuttavia, ove richiesto, Live Stone è lieta di consigliare una combinazione *ad hoc* sulla base della sua esperienza professionale.

# un rivestimento SEMPRE personalizzato



porzione di parete con ambientazione classica→

Misto Cascina nell'arredo moderno→→





Misto Cascina realizzato con 6 differenti prodotti



Misto Cascina realizzato con 7 differenti prodotti



Misto Cascina realizzato con 7 differenti prodotti



Misto Cascina realizzato con 7 differenti prodotti



Misto Cascina realizzato con 6 diversi prodotti



Misto Cascina realizzato con 5 diversi prodotti





**Mattoni Ecologici**

# Mattone Ecologico Alba

Mattone bianco netto, senza sfumature, contemporaneo.  
Usato spesso per recuperare i rivestimenti in vecchi loft.



Mattone Ecologico Alba

# Mattone Ecologico Aurora

Su base bianca e beige inserisce frequenti ma lievi stonalizzazioni marroni.



Mattone Ecologico Aurora

# Mattone Ecologico Tramonto

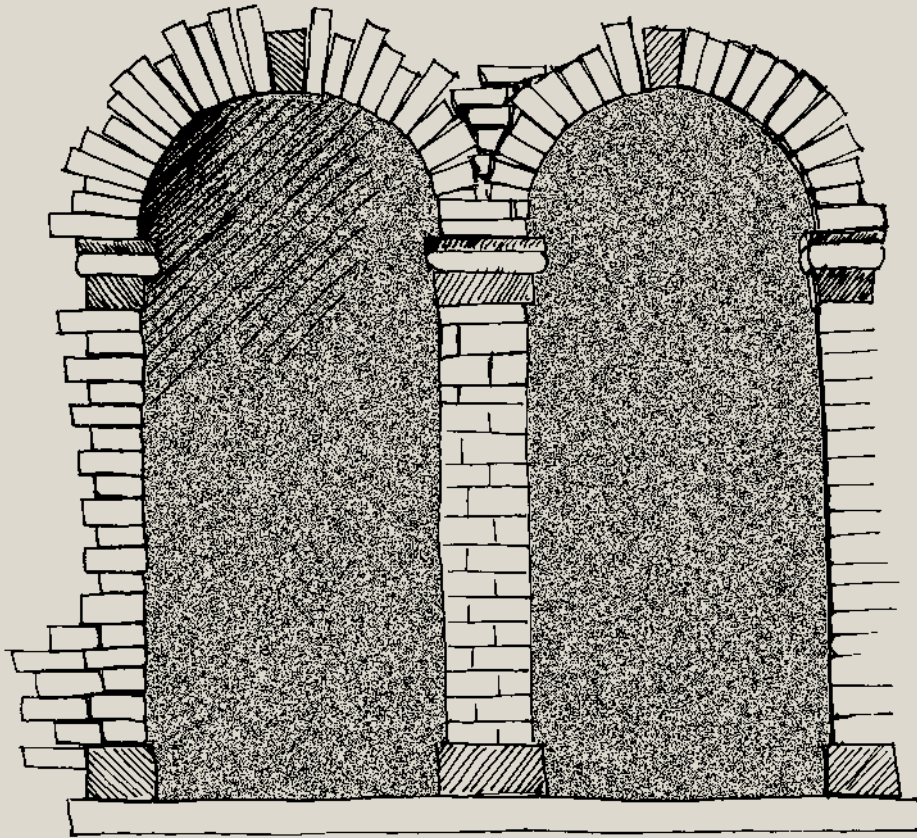
Ripropone il classico mattone rosato utilizzato in edilizia. Arricchito di tanto in tanto da consumati affioramenti calcarei bianco grigiastri.



Mattoni Ecologici Tramonto

# Mattone Ecologico Vintage

Alle caratteristiche di base del modello Tramonto alterna anche inserti di mattoncini anneriti con sfumature antracite.



*colonne ed archi:  
strutture architettoniche sempre attuali*



Mattoni Ecologici Vintage - Stuccovivo Bianco

# Mattoni Ecologici Chicago

Un melange composto da toni marroni caldi, chiari e scuri, con rade puntature annerite, calcarei affioramenti bianco grigiastri e forte stonalizzazione castana diffusa.



Mattoni Ecologici Chicago



Mattone Ecologico Chicago



Mattone Ecologico Chicago

# Mattoni Ecologici Chiaro Invecchiato

Ad una base di vivace e luminoso marrone chiaro unisce toni caramello vagamente giallo-bruni.



Mattoni Ecologici Chiaro Invecchiato + Pietra Ecologica



# Mattone Ecologico Crema

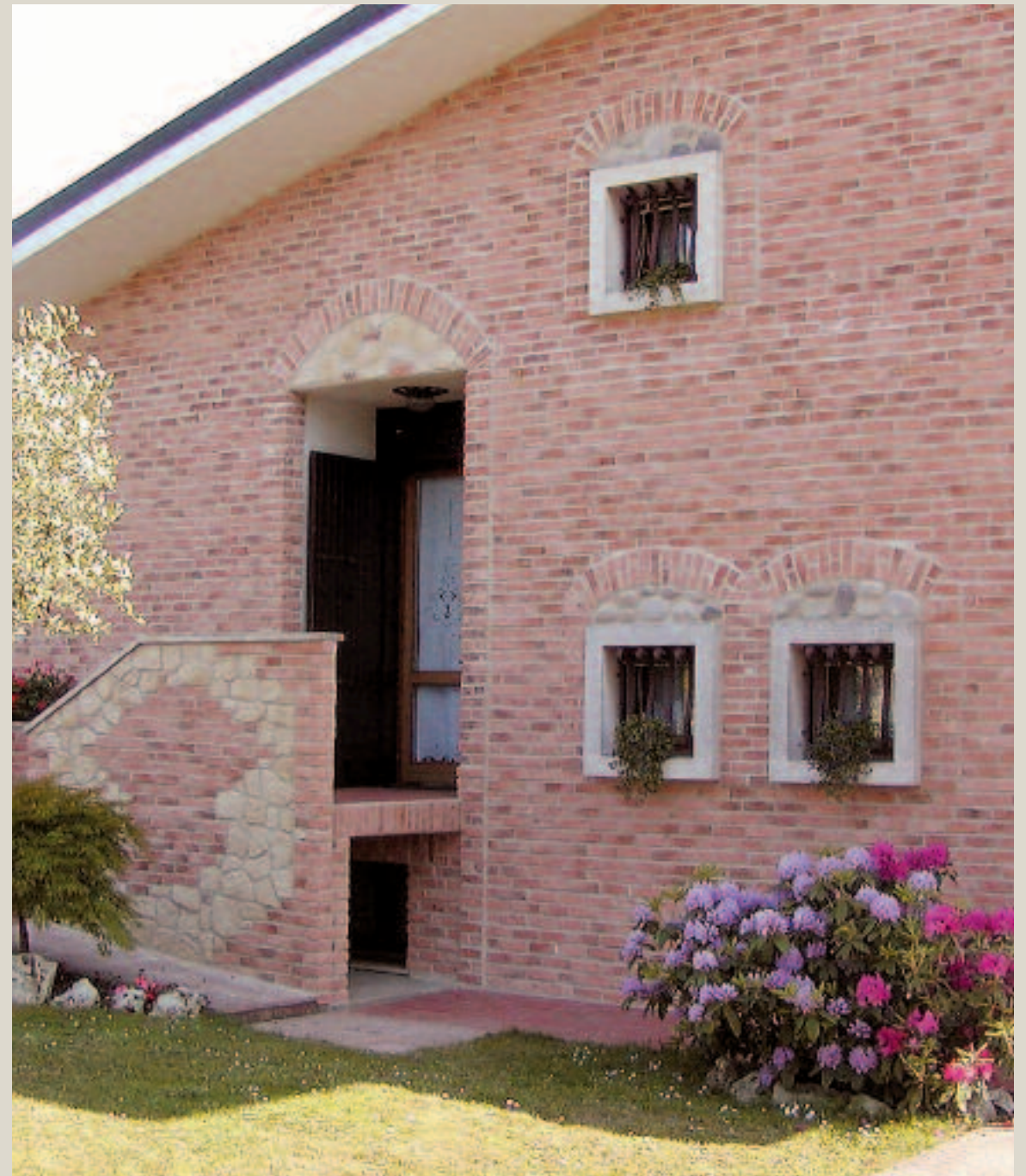
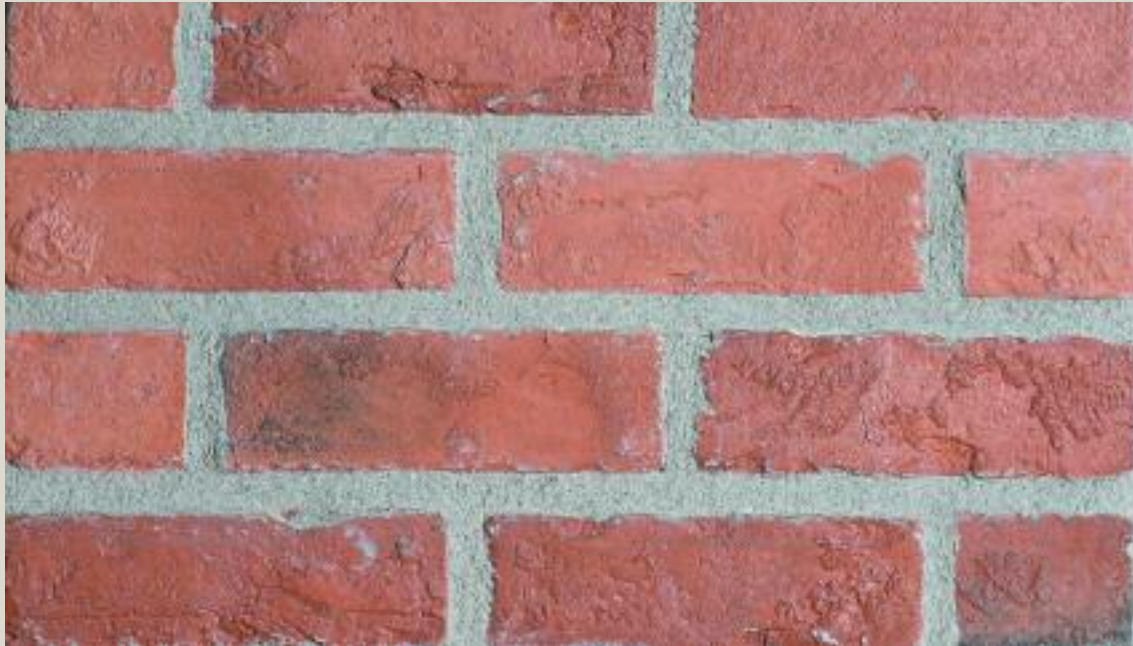
Su una base di marrone avana medio aggiunge nuances cammello e nocciola.



Mattone Ecologico Crema

# Mattone Ecologico Rosso

Ricorda il classico mattone rosso utilizzato in edilizia. Con toni fulvi, rossastri più accesi e sfumature tendenti verso nuances più scure, talvolta vagamente annerite.



Mattone Ecologico Rosso + Chiaro Invecchiato



**Programma Controsoffitti**

+pagina precedente Controsoffitto a doppio spiovente  
realizzato con fasce travi 20x20 cm,  
fasce travi 30x25 cm per rivestire il grosso trave di cemento  
armato, travicelli da 150 cm, travicelli da 125 cm e fasce  
pianelle. Architrave eseguito con doppia fascia travi 20.





Controsoffitto piano realizzato con fasce 30x20 cm, travicelli da 125 cm fasce pannelle e mensole.

## PROGRAMMA CONTROSOFFITTI ECOLOGICI

Il programma di controsoffittature per interni Live Stone offre l'opportunità di progettare scenografie interne a soffitto variamente composte, dall'applicazione facile e veloce. Senza alcun intervento di carattere strutturale, consente l'abbellimento ed il restauro di soffitti, creando preziose trame ed orditi lignei.

I manufatti, realizzati interamente in gesso, valorizzano l'antica arte delle produzioni in stucco sorta nel '500, arte che ancora oggi abbellisce chiese e palazzi.

Alle tonalità delle essenze lignee, possono essere scelti in alternativa, colori tipici dello stile country o tecno in armonia con lo spirito del locale.





1 - fissaggio intelaiatura con profili metallici



2 - fissaggio meccanico delle piastrelle con viti autofilettanti



3 - applicazione dei travetti ad interasse costante con viti autofilettanti



4 - particolare di montaggio delle travi principali



5 - montaggio delle travi composte da fasce con particolare dell'accostamento delle fasce laterali delle travi



6 - tamponamento di base realizzato al grezzo mediante l'inserimento di fasce di lunghezza costante



Primo piano di una trave montata - grezza



Particolare della stuccatura delle fasce

## ELEMENTI PER LA PROGETTAZIONE: FASI DI MONTAGGIO ED APPLICAZIONE

I componenti del programma, realizzati integralmente in gesso, consentono di modulare graduali ambientazioni sempre originali. Il programma si compone di:

**Pianelle** che vengono fornite già stonalizzate, preassemblate a gruppi di due o quattro elementi; vanno applicate quale primo elemento del controsoffitto.

I **Travetti**: già assemblati e cavi al loro interno, sono decorati con le venature tipiche del legno e si presentano di colore bianco.

I Travetti vanno fissati ortogonalmente alle Travi, parallelamente al lato lungo della sala e ad interasse di 30 cm.

Le **Travi**: costituite da tre fasce bianche, decorate con venature tipiche del legno.

Le travi vanno applicate parallele al lato corto della sala ad interasse di 1,5 mt.

**Mensole in tinta, Zampini, Modanature, Voltine, Rosoni, Borchie e Diamanti** sono altri accessori resi disponibili, a completamento della gamma.

Per dimensioni ed altre indicazioni relative ai componenti del programma, si veda listino in vigore.

L'ufficio tecnico Live Stone è a Vostra disposizione per supportarvi nelle fasi di progettazione e preventivazione.



Il programma **Controsoffitti Ecologici**, essendo realizzato in gesso, è, di fatto, ignifugo e non combustibile. Si adatta perfettamente alle normative antincendio tipiche dei locali adibiti al pubblico.







**Travi e Travetti** sono elementi ideali per camuffare l'esistenza di travi in cemento, putrelle, tubature nonché impianti di aerazione e condizionamento. Data la loro sezione ad U, con interno cavo, possono facilmente alloggiare faretti e sistemi di illuminazione in generale.





**TONALITÀ** - Estremamente versatili, i componenti del programma, ad esclusione delle piastrelle fornite già stonizzate, possono essere dipinti nel colore prescelto dal cliente utilizzando impregnanti o vernici, possibilmente ecologiche ed atossiche a base acqua.

*Le forme, gli spessori ed i toni dei modelli, desumibili dalle immagini presentate, vanno considerati come puramente indicativi in quanto frutto di un insieme di condizioni peculiari createsi nel luogo dove sono stati applicati.*



Monte Corinzio	1
Cascada	5
Galizia	13
Corallo	19
Cristallo	23
Vecchio Maniero	25
Florida Moderno	27
Florida Classico	31
California	35
Italian Villa	39
Sierra	43
Maso	45
Castello Europeo	47
Sassi Ecologici:	
Sasso di Fiume - Sasso Marino	49
French Country	53
Forte	55
Misto Cascina	57
Mattoni Ecologici	63
Programma Controsoffitti	73

**Avvertenze**

Per informazioni generali tecnico/applicative richiedere le schede tecniche accessori - istruzioni di posa.

Gli elementi cromatici contenuti in ogni tonalità/modello delle Pietre Ecologiche Live Stone sono molteplici, mutevoli e costituiscono indubbio elemento di pregio e ricchezza del manufatto decorativo al pari delle pietre naturali.

Le sfumature nelle tonalità delle Pietre Ecologiche Live Stone sono quelle tipiche di ogni modello e non sono trasfigurabili da un modello all'altro.

Le forme, gli spessori ed i toni dei modelli, desumibili dalle immagini presentate, vanno considerati come puramente indicativi in quanto frutto di un insieme di condizioni peculiari createsi nel luogo dove sono stati applicati.

La società si riserva il diritto di apportare modifiche sui prodotti qui illustrati, in qualsiasi momento, senza preavviso. Sono vietate riproduzioni o copie senza autorizzazione. Tutti i diritti riservati - Divulgativo Live Stone 1-2006



# LIVE STONE

**Pietre e Mattoni Ecologici®**

via della Provvidenza, 63 - 35030 Sarameola di Rubano PD  
tel. 049 8979893 / 8977319 - fax 049 8986303  
e-mail: [info@livestone.it](mailto:info@livestone.it) - [www.livestone.it](http://www.livestone.it)

**show room LIVE STONE**

via della Provvidenza, 77 - 35030 Sarameola di Rubano PD

Distributore di zona